

Herzlich willkommen beim Thema

Pandemievorkehrungen: rasch . sicher . mit wenig Aufwand

Kurz zu uns selbst:

iamSokrates ist eine Gruppe von Organisationen, die sich auf die Bearbeitung von „harten und weichen“ Informationen spezialisiert hat, die geschäftsrelevant sind und über Erfolg und Misserfolg entscheiden.

iamSokrates bietet dafür Methoden, Dienstleistungen und Instrumente, die Informationen filtern, aufbereiten und sie intelligent zusammenführen.

iamSokrates setzt dabei auf innovative Technologien sowie dynamische und flexible Prozesse.

Struktur von iamSokrates:

iam PartnersGroup

- Anwendende Unternehmen und Organisationen
- Implementierer
- Beratungsunternehmen
- Komplementäre

Institut für angewandte Morphologie, GmbH

- Methodenentwicklung und –forschung
- Bibliothek angewandter Methoden
- Aus- und Weiterbildung
- IT Lösungen

SoRC Sokrates Research Community

- Vereinigung von Methoden-Spezialisten und erfahrenen Morphologen (AMG)
- Online Problem Solving
- Best Practise

Pandemie-Cockpit über 70% weniger Umsetzungsaufwand!...

unbekannt

Anforderung erfüllt und eingeübt

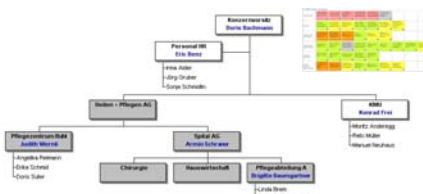
Verbesserungsbedarf

noch nicht eingeübt

im Moment nicht relevant

Krisenstatus

The screenshot shows a software interface titled 'ips' with a sidebar on the left containing various menu items like 'Projekt', 'Anforderungen', and 'Berichte'. The main area displays a grid of safety requirements. Each cell in the grid contains a small icon and a status indicator (green, yellow, or red). A blue arrow points from the top-left cell of the grid down to a document titled 'SA bei Swisscom (Schweiz) AG'.



1. ein (Selbst-)Führungsinstrument: Mit einem Blick: Sind die ASA Sicherheitsvorschriften im Betrieb erfüllt? Was ist erfüllt (=grün? und was nicht =rot)?
2. ein Wissensinstrument: Mit einem Klick: Schnell zu aktuellen Detailinformationen, Vorlagen und Best Practise
3. Wissen, wo in der Organisation was los ist und welche Probleme bestehen, um die Verantwortlichen vor Ort gezielt zu unterstützen.

, ... wenn man will.

Vorteil der Führungskarte

The screenshot shows the 'ips' software interface. The main window displays a 'Führungskarte' (Leadership Card) for 'Peter Böhm'. The card is a grid with 6 rows and 6 columns. Each cell contains a specific task or goal, a status indicator (checkmark or X), and a color-coded background (red, orange, yellow, green). The tasks are:

Task	Cell 1	Cell 2	Cell 3	Cell 4	Cell 5	Cell 6
Funktionssystem	RD: Neue Aufgaben...	RD: Neue Aufgaben...	RD: Neue Aufgaben...	RD: Neue Aufgaben...	RD: Neue Aufgaben...	RD: Neue Aufgaben...
Steuerung	Steuerung...	Steuerung...	Steuerung...	Steuerung...	Steuerung...	Steuerung...
Funktionssystem	Funktionssystem...	Funktionssystem...	Funktionssystem...	Funktionssystem...	Funktionssystem...	Funktionssystem...
Funktionssystem	Funktionssystem...	Funktionssystem...	Funktionssystem...	Funktionssystem...	Funktionssystem...	Funktionssystem...
Funktionssystem	Funktionssystem...	Funktionssystem...	Funktionssystem...	Funktionssystem...	Funktionssystem...	Funktionssystem...
Funktionssystem	Funktionssystem...	Funktionssystem...	Funktionssystem...	Funktionssystem...	Funktionssystem...	Funktionssystem...

- Durch diese Darstellung gewinnen und behalten Sie einfach den Überblick und sehen Zusammenhänge.
- Die Karte ist einfach nachzuführen und zu überprüfen; es existieren keine unterschiedlichen Versionen.
- Geschäftsleitungen akzeptieren die Übersicht; Mitarbeitende erhalten Einsicht in die Problemlage.
- Pandemievorkehrungen können mit wenig Aufwand aktualisiert und durchgeführt werden.

Herzlich Dank...

... für Ihre Aufmerksamkeit

Weitere Auskünfte erhalten Sie bei Mitgliedern der
iam PartnersGroup, Spezialthema Prävention, u.a. bei:

Peter Bornand
iam 044 724 2686

Thomas Braun
BHS 079 631 0255

Martin Steinacher
p-soft 056 483 4050

Katharina Walser
Consilart 079 208 33 80